

10. MATRIZ CURRICULAR

1º SEMESTRE			
Nome da Disciplina	Requisito (s)	Créditos Teóricos/ Práticos	Carga Horária
(07.006-8) Química Tecnológica Geral	Não há	(2-4)	90
(08.111-6) Geometria Analítica	Não há	(3-1)	60
(08.910-9) Cálculo 1	Não há	(4-0)	60
(58.007-0) Iniciação à Engenharia Elétrica	Não há	(2-4)	90
(58.028-7) Computação Científica A	Não há	(2-2)	60
(59.001-0) Projeto Mecânico Assistido por Computador	Não há	(2-2)	60
TOTAL		28	420
2º SEMESTRE			
Nome da Disciplina	Requisito (s)	Créditos Teóricos/ Práticos	Carga Horária
(08.920-6) Cálculo 2	(08.910-9) Cálculo 1	(3-1)	60
(08.940-0) Séries e Equações Diferenciais	(08.910-9) Cálculo 1	(3-1)	60
(09.110-3) Física Experimental A	Não há	(0-4)	60
(09.810-8) Fundamentos de Mecânica	Requisitos recomendados: (08.111-6) Geometria Analítica e (08.910-9) Cálculo 1	(4-0)	60
(58.003-1) Materiais Elétricos e Medidas	Não há	(2-2)	60
(58.029-5) Computação Científica B	(58.028-7) Computação Científica A OU (58.001-5) Computação Científica 1 OU (43.004-8) Computação Científica 1	(2-2)	60
(59.037-1) Análise e Modelagem de Sistemas Mecânicos	Não há	(4-0)	60
TOTAL		28	420
3º SEMESTRE			
Nome da Disciplina	Requisito (s)	Créditos Teóricos/ Práticos	Carga Horária
(02.494-5) Tópicos em Banco de Dados	(58.029-5) Computação Científica B OU (58.002-3) Computação Científica 2	(2-2)	60
(08.013-6) Álgebra Linear 1	(08.111-6) Geometria Analítica	(3-1)	60
(08.930-3) Cálculo 3	(08.920-6) Cálculo 2	(3-1)	60
(09.111-1) Física Experimental B	Não há	(0-4)	60
(09.811-6) Fundamentos de Eletromagnetismo	(09.810-8) Fundamentos de Mecânica.	(4-0)	60
(15.002-9) Estatística Tecnológica	Não há	(4-0)	60
(58.004-0) Circuitos Elétricos 1	Recomendado: (58.003-1) Materiais Elétricos e Medidas	(3-1)	60
TOTAL		28	420

4º SEMESTRE			
Nome da Disciplina	Requisito (s)	Créditos Teóricos/Práticos	Carga Horária
(08.302-0) Cálculo Numérico	(08.111-6) Geometria Analítica E (08.910-9) Cálculo 1 E (58.028-7) Computação Científica A OU (58.001-5) Computação Científica 1	(3-1)	60
(08.311-9) Métodos da Matemática Aplicada	(08.940-0) Séries e Equações Diferenciais	(4-0)	60
(09.812-4) Fundamentos de Física Ondulatória	(09.810-8) Fundamentos de Mecânica E (09.811-6) Fundamentos de Eletromagnetismo	(4-0)	60
(58.006-6) Circuitos Elétricos 2	(58.004-0) Circuitos Elétricos 1	(3-1)	60
(58.007-4) Circuitos Eletrônicos 1	(58.004-0) Circuitos Elétricos 1	(4-2)	90
(58.008-2) Sistemas Digitais 1	(58.004-0) Circuitos Elétricos 1	(2-2)	60
TOTAL		26	390
5º SEMESTRE			
Nome da Disciplina	Requisito (s)	Créditos Teóricos/Práticos	Carga Horária
(10.213-0) Fenômenos de Transporte 6	Não há	(4-0)	60
(58.009-0) Circuitos Eletrônicos 2	(58.007-4) Circuitos Eletrônicos 1	(4-2)	90
(58.010-4) Sistemas Digitais 2	(58.008-2) Sistemas Digitais 1	(2-2)	60
(58.011-2) Conversão Eletromecânica de Energia	(09.811-6) Fundamentos de Eletromagnetismo	(3-1)	60
(58.012-0) Sistemas de Controle 1	(08.940-0) Séries e Equações Diferenciais	(4-2)	90
OPTATIVA		(4)	60
TOTAL		28	420
6º SEMESTRE			
Nome da Disciplina	Requisito (s)	Créditos Teóricos/Práticos	Carga Horária
(58.013-9) Sistemas de Controle 2	(58.012-0) Sistemas de Controle 1	(4-2)	90
(58.014-7) Circuitos Integrados Lineares	(58.009-0) Circuitos Eletrônicos 2	(2-2)	60
(58.015-5) Eletrônica de Potência	(58.009-0) Circuitos Eletrônicos 2	(2-2)	60
(58.016-3) Controle Inteligente	(58.012-0) Sistemas de Controle 1	(2-2)	60
(58.017-1) Arquitetura de Sistemas Microprocessados	(58.010-4) Sistemas Digitais 2	(2-2)	60
OPTATIVA		(4)	60
TOTAL		26	390

7º SEMESTRE			
Nome da Disciplina	Requisito (s)	Créditos Teóricos/Práticos	Carga Horária
(58.018-0) Aplicações de Microcontroladores	(58.017-1) Arquitetura de Sistemas Microprocessados	(2-2)	60
(58.019-8) Interfaceamento de Sistemas	(58.017-1) Arquitetura de Sistemas Microprocessados	(2-2)	60
(58.020-1) Instrumentação e Sistemas de Medidas	Recomendado: (58.013-9) Sistema de Controle 2	(4-2)	90
(58.021-0) Princípios de Comunicação	(58.009-0) Circuitos Eletrônicos 2	(3-1)	60
(58.030-9) Instalações Elétricas	(58.006-6) Circuitos Elétricos 2	(2-2)	60
OPTATIVA		(4)	60
TOTAL		26	390
8º SEMESTRE			
Nome da Disciplina	Requisito (s)	Créditos Teóricos/Práticos	Carga Horária
(02.495-3) Tópicos em Engenharia de Software	(02.494-5) Tópicos em Banco de Dados	(2-2)	60
(58.022-8) Sistemas de Comunicação	(58.021-0) Princípios de Comunicação	(3-1)	60
(58.023-6) Sistemas de Controle e Supervisão Industrial	(58.019-8) Interfaceamento de Sistemas	(2-2)	60
(58.024-4) Controle Digital	(58.013-9) Sistemas de Controle 2 Recomendado: (58.018-0) Aplicações de Microcontroladores	(4-2)	90
(58.025-2) Projeto de Monografia	120 Créditos	(2-2)	60
OPTATIVA		(4)	60
TOTAL		26	390
9º SEMESTRE			
Nome da Disciplina	Requisito (s)	Créditos Teóricos/Práticos	Carga Horária
(11.014-0) Economia de Empresas	Não há	(2-0)	30
(58.026-0) Desenvolvimento de Monografia	(58.025-2) Projeto de Monografia	(2-4)	90
(58.027-9) Estágio Supervisionado	120 Créditos	(12)	180
OPTATIVA		(4)	60
TOTAL		24	360
10º SEMESTRE			
Nome da Disciplina	Requisito (s)	Créditos Teóricos/Práticos	Carga Horária
(11.028-0) Novos Empreendimentos	Não há	(2-0)	30
(11.219-4) Teoria das Organizações	Não há	(4-0)	60
OPTATIVA		(4)	60
TOTAL		10	150

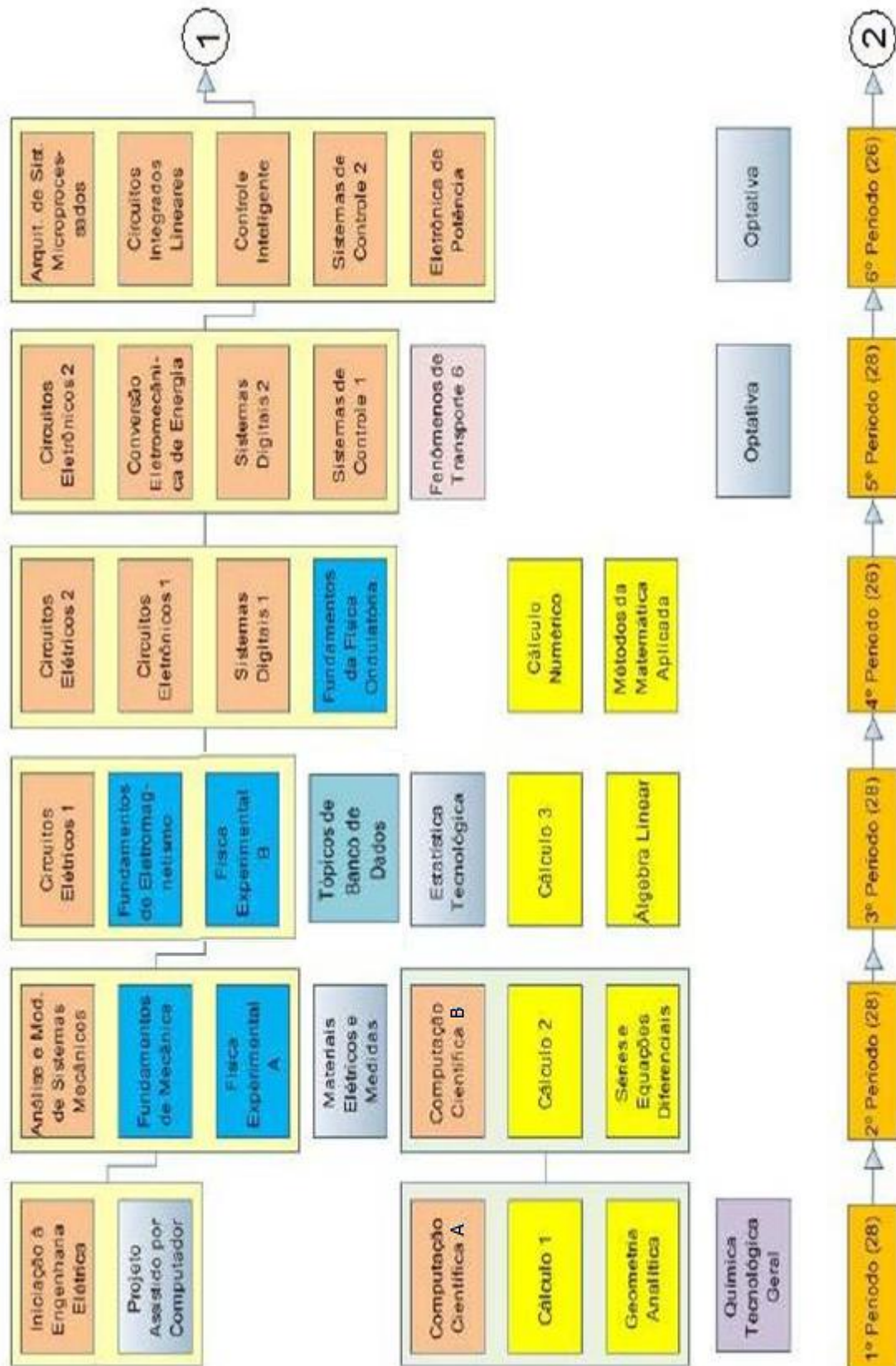
10.1 Componentes curriculares organizados por semestres

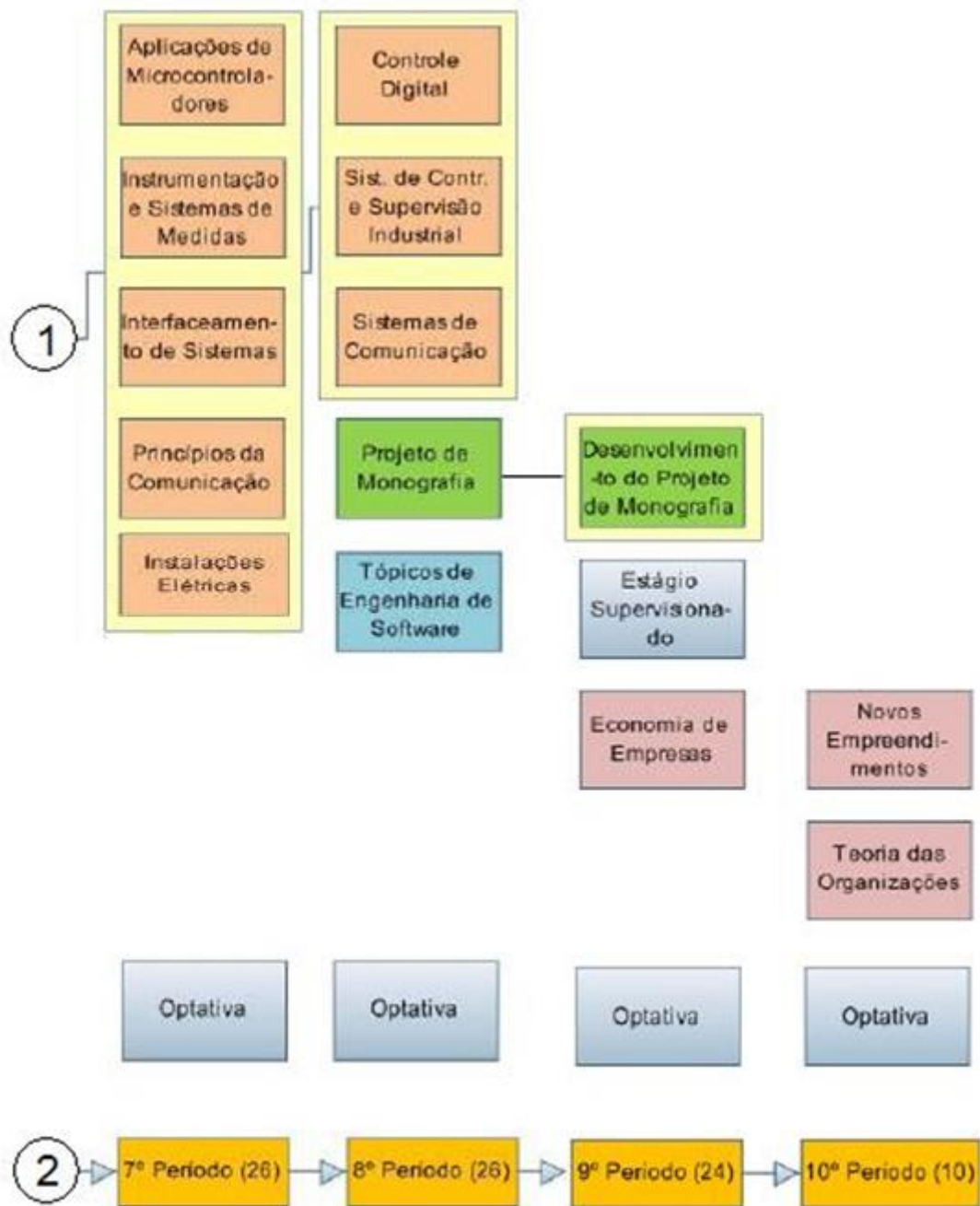
Perfil	Código	Nome	Depto ofertante	Créditos			
				T	P	E	Total
1	(07.006-8)	Química Tecnológica Geral	DQ	2	4	-	6
1	(08.111-6)	Geometria Analítica	DM	3	1	-	4
1	(08.910-9)	Cálculo 1	DM	4		-	4
1	(58.000-7)	Iniciação à Engenharia Elétrica	DEE	2	4	-	6
1	(58.028-7)	Computação Científica A	DEE	2	2	-	4
1	(59.001-0)	Projeto Mecânico Assis-tido por Computador	DEMec	2	2	-	4
Subtotal do Período							28
2	(08.920-6)	Cálculo 2	DM	3	1	-	4
2	(08.940-0)	Séries e Equações Diferenciais	DM	3	1	-	4
2	(09.110-3)	Física Experimental A	DF	0	4	-	4
2	(09.810-8)	Fundamentos de Mecânica	DF	4	-	-	4
2	(58.003-1)	Materiais Elétricos e Medidas	DEE	2	2	-	4
2	(58.029-5)	Computação Científica B	DEE	2	2	-	4
2	(59.037-1)	Análise e Modelagem de Sistemas Mecânicos	DEMec	4	-	-	4
Subtotal do Período							28
3	(02.494-5)	Tópicos em Banco de Dados	DC	2	2	-	4
3	(08.013-6)	Álgebra Linear 1	DM	3	1	-	4
3	(08.930-3)	Cálculo 3	DM	3	1	-	4
3	(09.111-1)	Física Experimental B	DF	-	4	-	4
3	(09.811-6)	Fundamentos de Eletro-magnetismo	DF	4	-	-	4
3	(15.002-9)	Estatística Tecnológica	DEs	4	-	-	4
3	(58.004-0)	Circuitos Elétricos 1	DEE	3	1	-	4
Subtotal do Período							28
4	(08.311-9)	Métodos da Matemática Aplicada	DM	4	-	-	4
4	(08.302-0)	Cálculo Numérico	DM	3	1	-	4
4	(09.812-4)	Fundamentos de Física Ondulatória	DF	4	-	-	4
4	(58.006-6)	Circuitos Elétricos 2	DEE	3	1	-	4
4	(58.007-4)	Circuitos Eletrônicos 1	DEE	4	2	-	6
4	(58.008-2)	Sistemas Digitais 1	DEE	2	2	-	4
Subtotal do Período							26

5	(10.213-0)	Fenômenos de Transporte 6	DEQ	4	-	-	4
5	(58.009-0)	Circuitos Eletrônicos 2	DEE	4	2	-	6
5	(58.010-4)	Sistemas Digitais 2	DEE	2	2	-	4
5	(58.011-2)	Conversão Eletromecânica de Energia	DEE	3	1	-	4
5	(58.012-0)	Sistemas de Controle 1	DEE	4	2	-	6
5	Optativa		DEMec, DEP, DHB, DS, DeCiv,DL, DEE, DCSo, DFMC, DPSi, DEBE				4
Subtotal do Período							28
6	(58.013-9)	Sistemas de Controle 2	DEE	4	2	-	6
6	(58.014-7)	Circuitos Integrados Lineares	DEE	2	2	-	4
6	(58.015-5)	Eletrônica de Potência	DEE	2	2	-	4
6	(58.016-3)	Controle Inteligente	DEE	2	2	-	4
6	(58.017-1)	Arquitetura de Sistemas Microprocessados	DEE	2	2	-	4
6	Optativa		DL; DHB; DEMec; DEP; DEE; DeCiv; DCSo; DFMC; DPSi; DEBE; DS				4
Subtotal do Período							26
7	(58.018-0)	Aplicações de Microcontroladores	DEE	2	2	-	4
7	(58.019-8)	Interfaceamento de Sistemas	DEE	2	2	-	4
7	(58.020-1)	Instrumentação e Sistemas de Medidas	DEE	4	2	-	6
7	(58.021-0)	Princípios de Comunicação	DEE	3	1	-	4
7	Optativa		DHB, DL, DEP, DEE, DeCiv, DCSo, DFMC, DPSi, DEBE, DS e DEMec				4
7	(58.030-9)	Instalações Elétricas	DEE	2	2		4
Subtotal do Período							26
8	(02.495-3)	Tópicos em Engenharia de Software	DC	2	2	-	4
8	(58.022-8)	Sistemas de Comunicação	DEE	3	1	-	4

8	(58.023-6)	Sistemas de Controle e Supervisão Industrial	DEE	2	2	-	4
8	(58.024-4)	Controle Digital	DEE	4	2	-	6
8	(58.025-2)	Projeto de Monografia	DEE	2	2	-	4
8	Optativa		DHB, DL, DEP, DEE, DeCiv, DCSO, DFMC, DPSi, DEBE, DS e DEMec				4
Subtotal do Período							26
9	(11.014-0)	Economia de Empresas	DEP	2	-	-	2
9	(58.026-0)	Desenvolvimento de Monografia	DEE	2	4	-	6
9	(58.027-9)	Estágio Supervisionado	DEE	-	-	12	12
9	Optativa		DHB, DL, DEP, DEE, DeCiv, DCSO, DFMC, DPSi, DEBE, DS e DEMec				4
Subtotal do Período							24
10	(11.028-0)	Novos Empreendimentos	DEP	2	-	-	2
	(11.219-4)	Teoria das Organizações	DEP	4	-	-	4
10	Optativa		DHB, DL, DEP, DEE, DeCiv, DCSO, DFMC, DPSi, DEBE, DS e CCET				4
Subtotal do Período							10

10.2 Componentes Curriculares organizados graficamente





10.3 Integralização Curricular

Da carga horária total de 3.750 horas propostas para o curso de Engenharia Elétrica com ênfase em Eletrônica e Controle, 3.210 horas, ou seja, 85,6 % do total correspondem a disciplinas obrigatórias e 360 horas, 9,6 % do total se referem às disciplinas Optativas e 180 horas, 4,8 % do total, ao Estágio Supervisionado.

As disciplinas obrigatórias distribuem-se nos núcleos básico, ou seja, 1.140 horas, 30% do total; núcleo profissionalizante, com 600 horas e 16% do total; núcleo de formação específica, com 1.320 horas e 35% do total e 150 horas em disciplinas integradoras, correspondendo à 4% do total.

Para assegurar liberdade de escolha entre disciplinas optativas, estabeleceu-se um mínimo de 6 (seis) disciplinas optativas, perfazendo um total de 24 (vinte e quatro) créditos, dentre os quais, pelo menos 4 (quatro) créditos correspondentes à disciplina(s) caracterizadas como profissionalizantes, ou seja, dos módulos de Engenharia de Produção, Automação, Eletricidade, Eletrônica, Energia, Comunicações e Mecatrônica.

INTEGRALIZAÇÃO CURRICULAR		
CRÉDITOS/CARGA HORÁRIA EM DISCIPLINAS OBRIGATÓRIAS	214	3.210
CRÉDITOS/CARGA HORÁRIA EM DISCIPLINAS OPTATIVAS	24	360
CRÉDITOS/CARGA HORÁRIA DE ESTÁGIO SUPERVISIONADO	12	180
NÚMERO TOTAL DOS CRÉDITOS/HORAS	250	3.750